

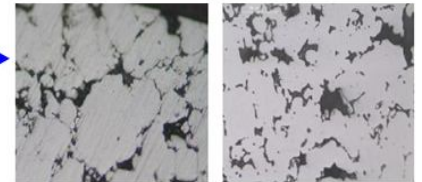
**UNIVERSITATEA "DUNĂREA DE JOS" DIN GALAȚI**  
**FACULTATEA DE INGINERIE**  
**DEPARTAMENTUL ȘTIINȚA ȘI INGINERIA MATERIALELOR**  
**LABORATOR ȘTIINȚA MATERIALELOR. Pulberi. Ceramice. Compozite – LSM\_PCC**

**LABORATORUL TEHNOLOGIA PROCESĂRII PULBERILOR – LTPP** este amplasat în sala AN209 cu o suprafață de 60m<sup>2</sup> al clădirii Facultății de Inginerie, Departamentul Știința Și Ingineria Materialelor din cadrul Universității „Dunărea de Jos” din Galați

Destinația principală a acestui spațiu este pentru lucrări de laborator și investigații specifice aplicațiilor practice în cadrul programului de studiu cu studenții.

**ECHIPAMENTE DIN DOTARE:**

- Microscop MC5A cu cameră video pentru achiziție și stocare de imagini pe calculator;
- Microscop CARL ZEISS JENA cu microdurimetru,
- Microscoape (MC5, MC6, MIM7, IOR);
- Cuptor electric;
- Dispozitiv de determinare a densității aparente de umplere;
- Instalație de cernere a pulberilor metalice;

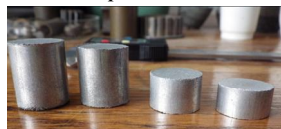


*Microscop MC5A cu cameră video pentru achiziție și stocare de imagini pe calculator*

Determinarea unor proprietati fizice si tehnologice ale pulberilor metalice Caracterizarea comprimatelor din pulberi. Caracterizarea pieselor sinterizate. Caracterizarea materialelor ceramice. Caracterizarea materialelor metaloceramice. Prezentarea si caracterizarea unor materiale compozite uzuale si a fibrelor care intra in componenta lor. Obținerea compozitelor prin tehnici specifice metalurgiei pulberilor. Obținerea si caracterizarea compozitelor armate cu fibre de sticla. Obținerea compozitelor prin deformare plastica si caracterizarea lor. Obținerea de straturi compozite prin electrodepunere. Influența temperaturii asupra zonei de interfață în compozite metalice. Analize și determinări privind proprietățile fizice, mecanice și tehnologice ale pulberilor metalice, precum și cu privire la presarea și sinterizarea acestora.



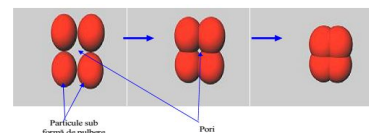
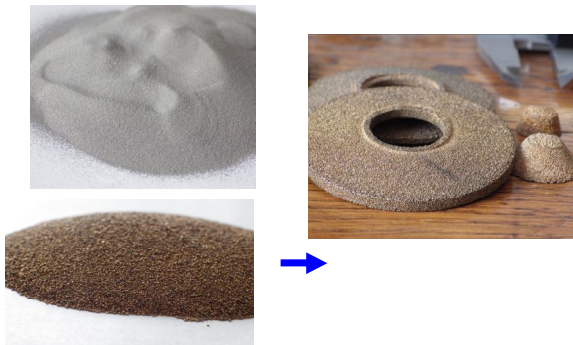
*Cuptor de tratament*



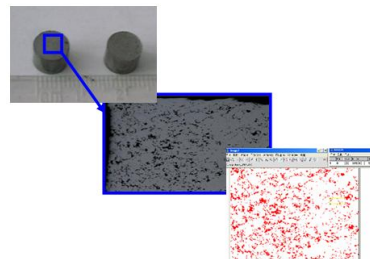
*Fluometru Hall*



*Instalație de cernere a pulberilor*



*Modelarea și simularea procesului de densificare a particulelor de pulbere în timpul sinterizării*



*Determinarea porozității în produsele din pulberi folosind softuri specializate*



**LABORATORUL ȘTIINȚA MATERIALELOR. Pulberi. Ceramice. Compozite** are în dotare softuri dedicate pentru studierea porozității specifice produselor sinterizate modelarea și simularea procesului de densificare a particulelor în timpul sinterizării.

**Persoane de contact:** Conf. Dr. Ing. Potecasu Octavian, [opotec@ugal.ro](mailto:opotec@ugal.ro), S.I.dr. ing. Alexandru Petrică, [petrica.alexandru@ugal.ro](mailto:petrica.alexandru@ugal.ro), As. Dr. Ing. Marin Mihaela, [mihaela.marin@ugal.ro](mailto:mihaela.marin@ugal.ro), **Laboratorul –LSM\_PCC**, Universitatea „Dunărea de Jos” din Galați, Facultatea de Inginerie, Departamentul SIM, Str. Domnească 111, AN209, Galați, cod 800201, Tel/ Fax: (+4) 0336 13 02 23.